

The diagram illustrates a 42U server rack layout, showing three views: front, side, and rear.

**Front View (Left):** Shows the front of the rack with 42U slots. The equipment is organized as follows:

- U1: Panel zaslepiący 19"/IU
- U2: Panel zaslepiący 19"/IU
- U3: Panel zaslepiący 19"/IU
- U4: Panel zaslepiący 19"/IU
- U5: Switch rdzeniowy CCTV IP SG wyposażenie wg opisu PW
- U6: Panel zaslepiący 19"/IU
- U7: Panel zaslepiący 19"/IU
- U8: Panel zaslepiący 19"/IU
- U9: Panel zaslepiący 19"/IU
- U10: Panel zaslepiący 19"/IU
- U11: Panel zaslepiący 19"/IU
- U12: Panel zaslepiący 19"/IU
- U13: Panel zaslepiący 19"/IU
- U14: Panel zaslepiący 19"/IU
- U15: Panel zaslepiący 19"/IU
- U16: Panel zaslepiący 19"/IU
- U17: Panel zaslepiący 19"/IU
- U18: Panel zaslepiący 19"/IU
- U19: Panel zaslepiący 19"/IU
- U20: Panel zaslepiący 19"/IU
- U21: Panel zaslepiący 19"/IU
- U22: Panel zaslepiący 19"/IU
- U23: Panel zaslepiący 19"/IU
- U24: Panel zaslepiący 19"/IU
- U25: Panel zaslepiący 19"/IU
- U26: Panel zaslepiący 19"/IU
- U27: Panel zaslepiący 19"/IU
- U28: Panel zaslepiący 19"/IU
- U29: Panel zaslepiący 19"/IU
- U30: Panel zaslepiący 19"/IU
- U31: Panel zaslepiący 19"/IU
- U32: Panel zaslepiący 19"/IU
- U33: Panel zaslepiący 19"/IU
- U34: Panel zaslepiący 19"/IU
- U35: Panel zaslepiący 19"/IU
- U36: Panel zaslepiący 19"/IU
- U37: Panel zaslepiący 19"/IU
- U38: Panel zaslepiący 19"/IU
- U39: Panel zaslepiący 19"/IU
- U40: Panel zaslepiący 19"/IU
- U41: Panel zaslepiący 19"/IU
- U42: Panel zaslepiący 19"/IU

**Side View (Middle):** Shows the side of the rack with 42U slots. The equipment is organized as follows:

- U1: Panel zaslepiący 19"/IU
- U2: Panel zaslepiący 19"/IU
- U3: Panel zaslepiący 19"/IU
- U4: Panel zaslepiący 19"/IU
- U5: Panel zaslepiący 19"/IU
- U6: Panel zaslepiący 19"/IU
- U7: Panel zaslepiący 19"/IU
- U8: Panel zaslepiący 19"/IU
- U9: Panel zaslepiący 19"/IU
- U10: Panel zaslepiący 19"/IU
- U11: Panel zaslepiący 19"/IU
- U12: Panel zaslepiący 19"/IU
- U13: Panel zaslepiący 19"/IU
- U14: Panel zaslepiący 19"/IU
- U15: Panel zaslepiący 19"/IU
- U16: Panel zaslepiący 19"/IU
- U17: Panel zaslepiący 19"/IU
- U18: Panel zaslepiący 19"/IU
- U19: Panel zaslepiący 19"/IU
- U20: Panel zaslepiący 19"/IU
- U21: Panel zaslepiący 19"/IU
- U22: Panel zaslepiący 19"/IU
- U23: Panel zaslepiący 19"/IU
- U24: Panel zaslepiący 19"/IU
- U25: Panel zaslepiący 19"/IU
- U26: Panel zaslepiący 19"/IU
- U27: Panel zaslepiący 19"/IU
- U28: Panel zaslepiący 19"/IU
- U29: Panel zaslepiący 19"/IU
- U30: Panel zaslepiący 19"/IU
- U31: Panel zaslepiący 19"/IU
- U32: Panel zaslepiący 19"/IU
- U33: Panel zaslepiący 19"/IU
- U34: Panel zaslepiący 19"/IU
- U35: Panel zaslepiący 19"/IU
- U36: Panel zaslepiący 19"/IU
- U37: Panel zaslepiący 19"/IU
- U38: Panel zaslepiący 19"/IU
- U39: Panel zaslepiący 19"/IU
- U40: Panel zaslepiący 19"/IU
- U41: Panel zaslepiący 19"/IU
- U42: Panel zaslepiący 19"/IU

**Rear View (Right):** Shows the rear of the rack with 42U slots. The equipment is organized as follows:

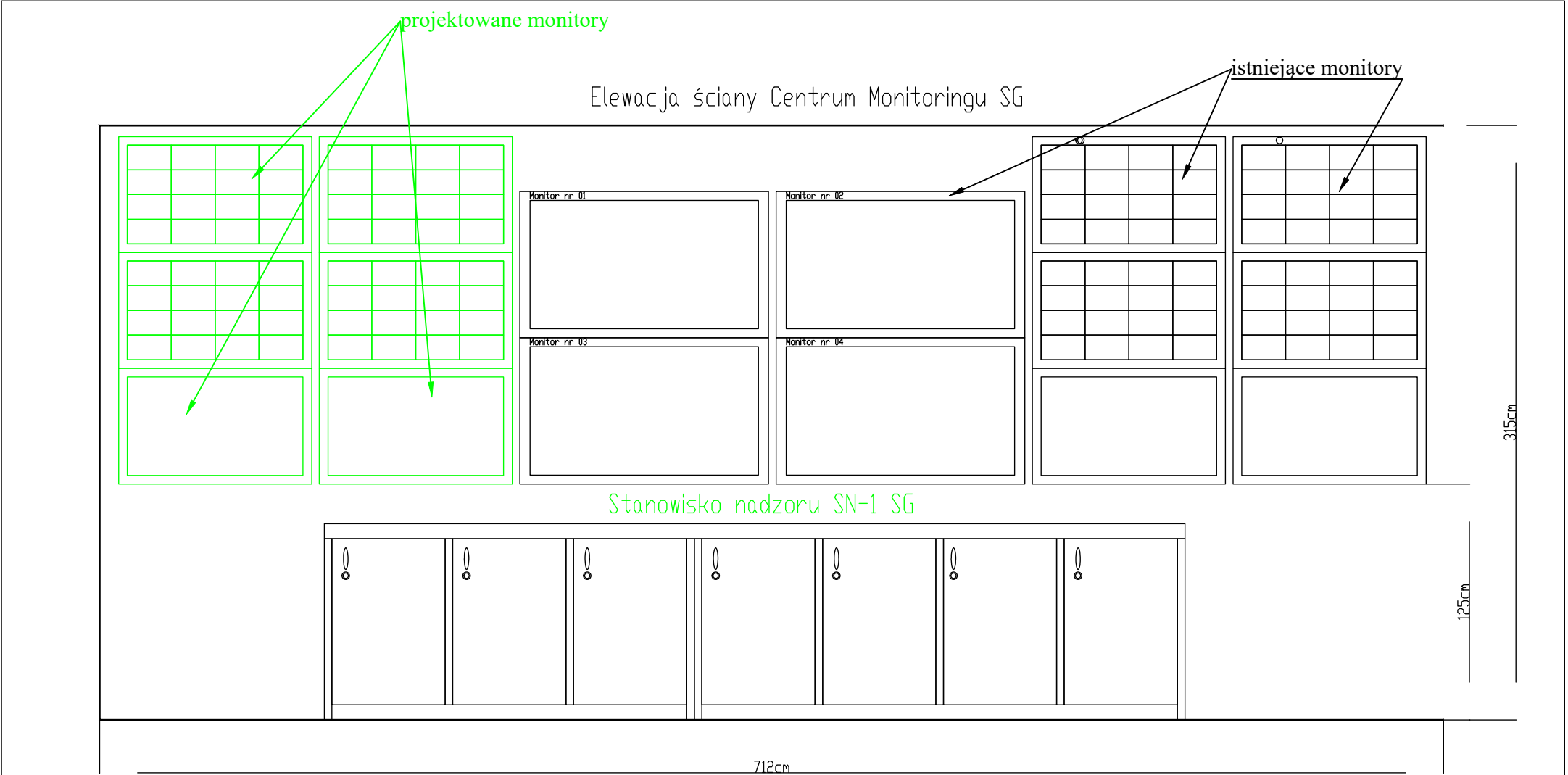
- U1: Panel zaslepiący 19"/IU
- U2: Panel zaslepiący 19"/IU
- U3: Panel zaslepiący 19"/IU
- U4: Panel zaslepiący 19"/IU
- U5: Panel zaslepiący 19"/IU
- U6: Panel zaslepiący 19"/IU
- U7: Panel zaslepiący 19"/IU
- U8: Panel zaslepiący 19"/IU
- U9: Panel zaslepiący 19"/IU
- U10: Panel zaslepiący 19"/IU
- U11: Panel zaslepiący 19"/IU
- U12: Panel zaslepiący 19"/IU
- U13: Panel zaslepiący 19"/IU
- U14: Panel zaslepiący 19"/IU
- U15: Panel zaslepiący 19"/IU
- U16: Panel zaslepiący 19"/IU
- U17: Panel zaslepiący 19"/IU
- U18: Panel zaslepiący 19"/IU
- U19: Panel zaslepiący 19"/IU
- U20: Panel zaslepiący 19"/IU
- U21: Panel zaslepiący 19"/IU
- U22: Panel zaslepiący 19"/IU
- U23: Panel zaslepiący 19"/IU
- U24: Panel zaslepiący 19"/IU
- U25: Panel zaslepiący 19"/IU
- U26: Panel zaslepiący 19"/IU
- U27: Panel zaslepiący 19"/IU
- U28: Panel zaslepiący 19"/IU
- U29: Panel zaslepiący 19"/IU
- U30: Panel zaslepiący 19"/IU
- U31: Panel zaslepiący 19"/IU
- U32: Panel zaslepiący 19"/IU
- U33: Panel zaslepiący 19"/IU
- U34: Panel zaslepiący 19"/IU
- U35: Panel zaslepiący 19"/IU
- U36: Panel zaslepiący 19"/IU
- U37: Panel zaslepiący 19"/IU
- U38: Panel zaslepiący 19"/IU
- U39: Panel zaslepiący 19"/IU
- U40: Panel zaslepiący 19"/IU
- U41: Panel zaslepiący 19"/IU
- U42: Panel zaslepiący 19"/IU

Labels in the diagram:

- panel krosowy 24xRJ-45
- istniejący sprzęt

[illegible]

<b>Projektant Asystent projrktanta:</b> mgr inż. Paweł Łukawski	LUB/0061/ZHO1/06	Podpis:
---	------------------	---



**Temat:** Wykonanie systemu monitoringu wraz z infrastrukturą światłowodową i elektryczną na dpł Kuźnica Białostocka - Bruzgi

**Inwestor:** Wojewoda Podlaski ul. Mickiewicza 3, 15-213 Białystok

**Adres:** Drogowe Przejście Graniczne Kuźnica Białostocka-Bruzgi

Skala: nd

Rys. nr 10

**Nazwa rysunku:** Aranżacja ściany wizyjnej w centrum monitoringu SG

**Projektant w branży elektrycznej i telekomunikacyjnej:** mgr inż. Andrzej Grabowski

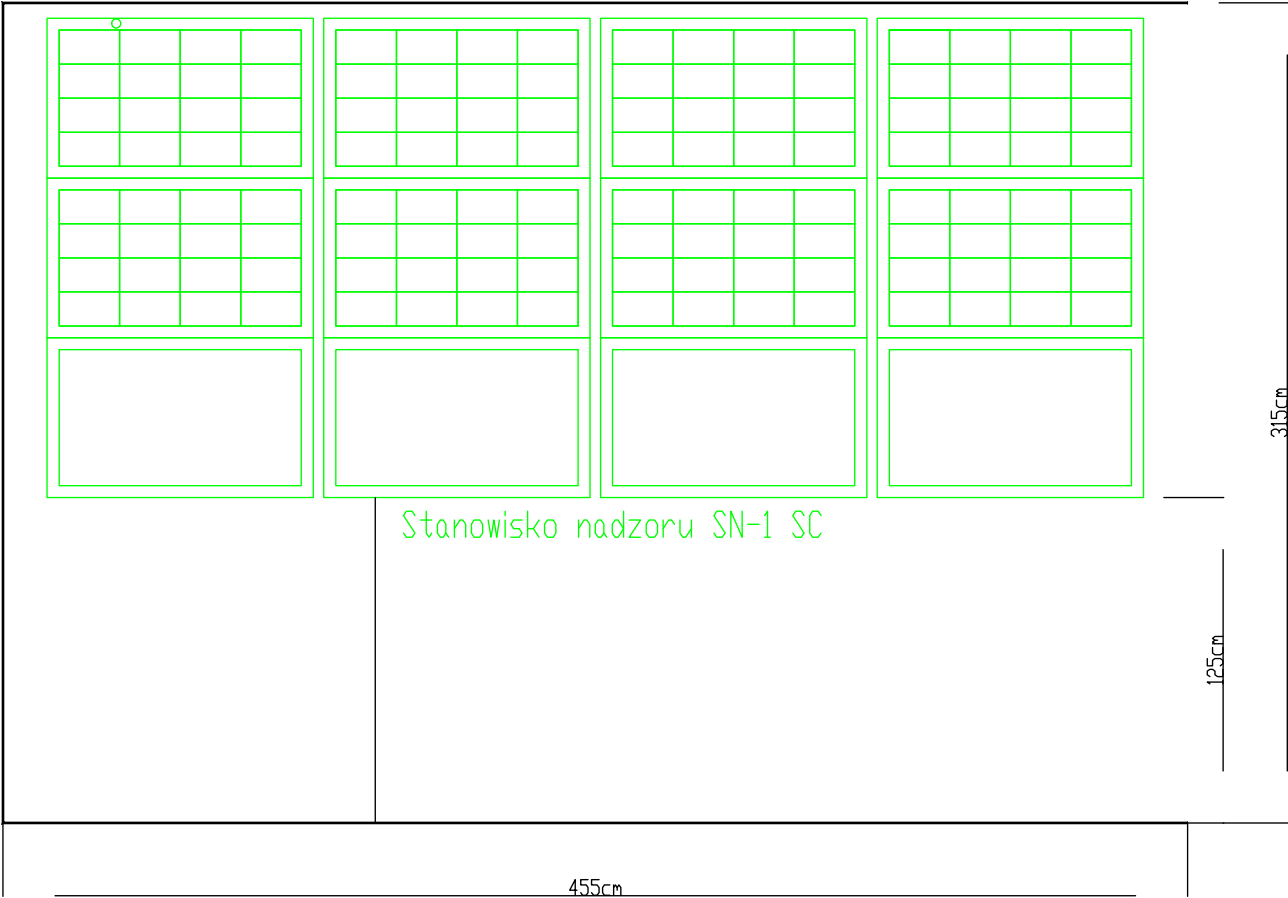
**Nr uprawnień:** LUB/0034/PWOE/14  
LUB/0061/ZHOT/06

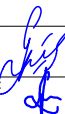
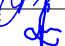
Podpis:

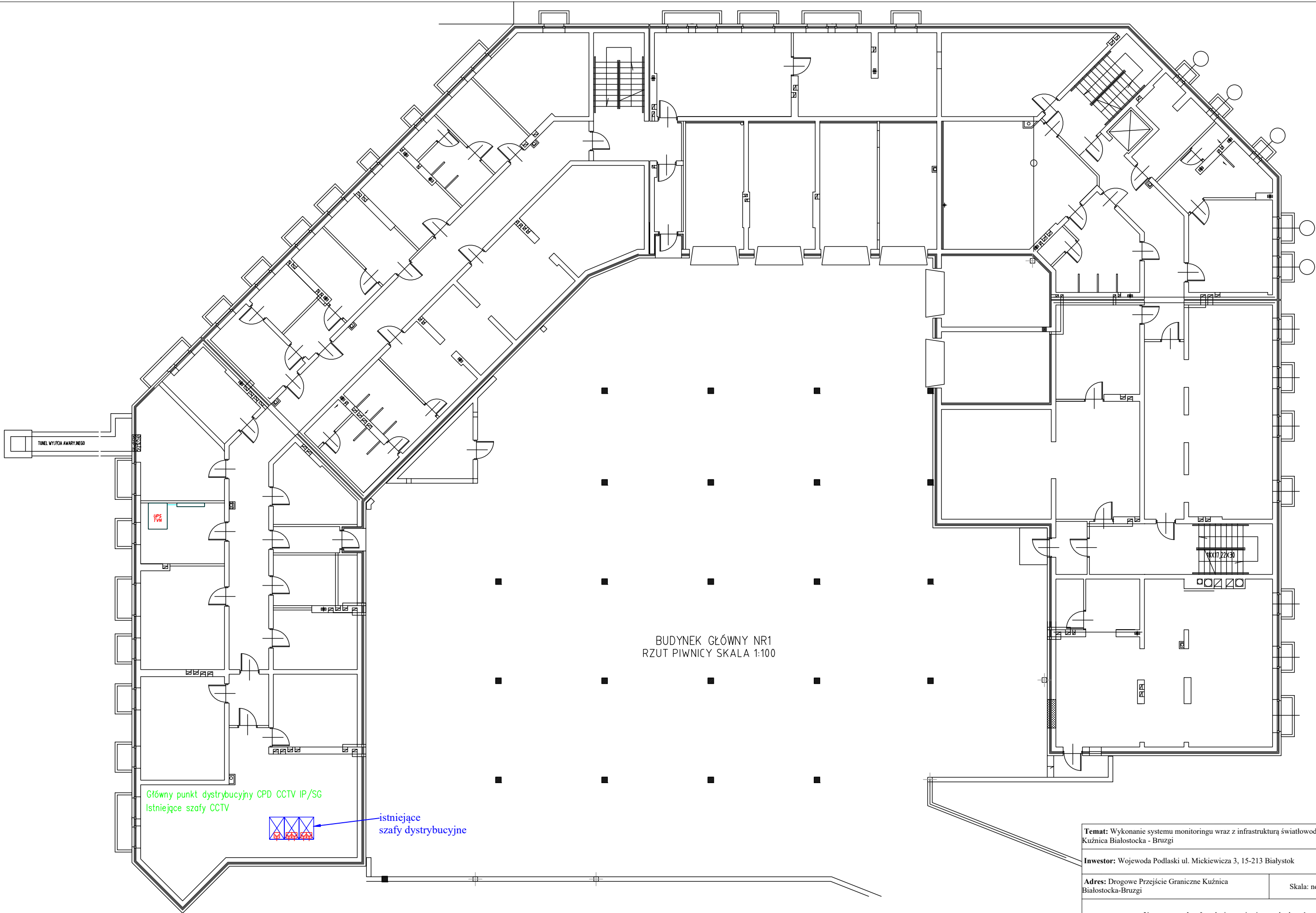
**Projektant Asystent projektanta:** mgr inż. Paweł Łukawski

Podpis:

Elewacja ściany Centrum Monitoringu SC

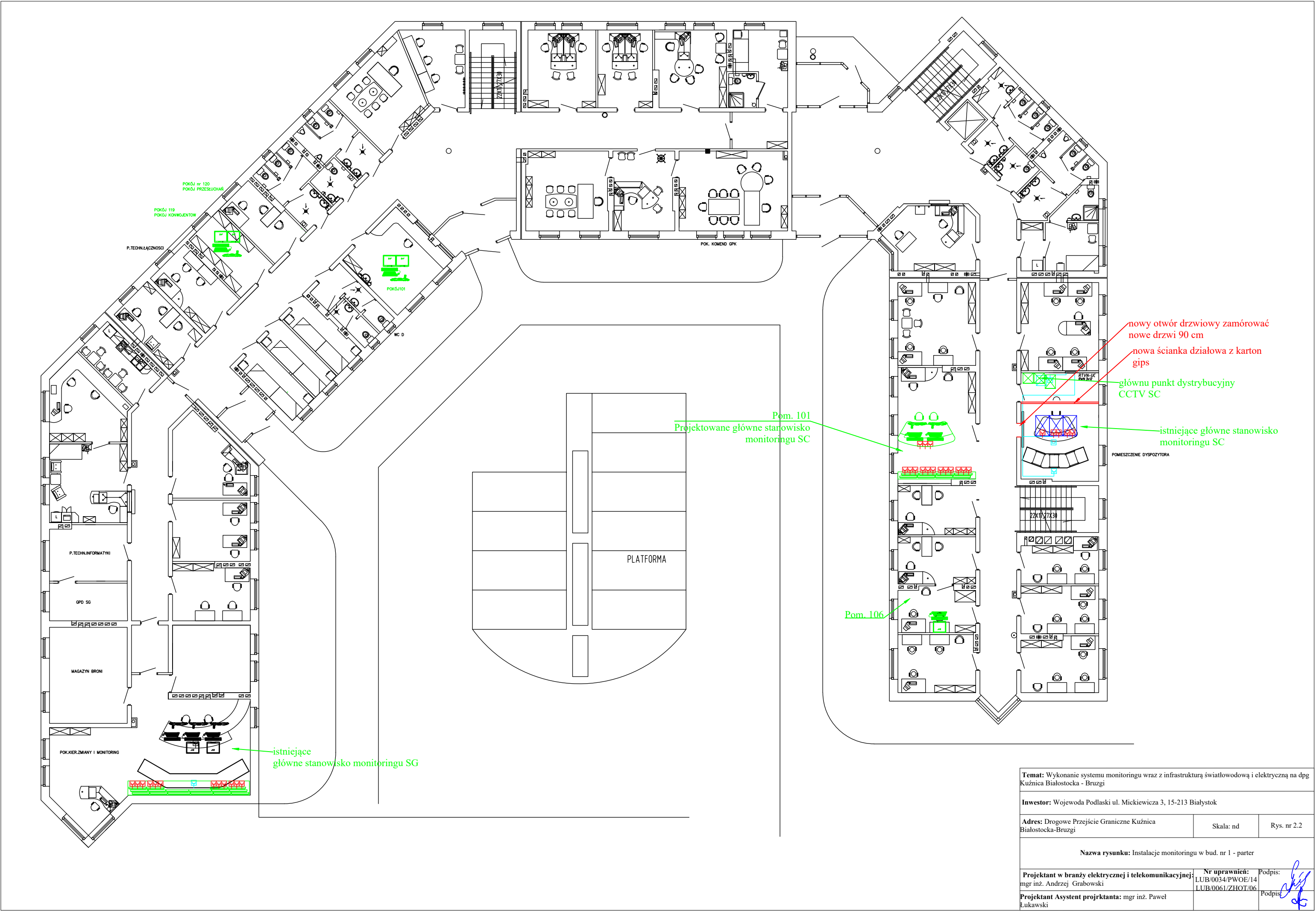


Temat: Wykonanie systemu monitoringu wraz z infrastrukturą światłowodową i elektryczną na dpg Kuźnica Białostocka - Bruzgi		
Inwestor: Wojewoda Podlaski ul. Mickiewicza 3, 15-213 Białystok		
Adres: Drogowe Przejście Graniczne Kuźnica Białostocka-Bruzgi	Skala: nd	Rys. nr 11
Nazwa rysunku: Aranżacja ściany wizyjnej w centrum monitoringu SC		
Projektant w branży elektrycznej i telekomunikacyjnej: mgr inż. Andrzej Grabowski	Nr uprawnień: LUB/0034/PWOE/14 LUB/0061/ZHOT/06	Podpis: 
Projektant Asystent projektanta: mgr inż. Paweł Łukawski		Podpis: 

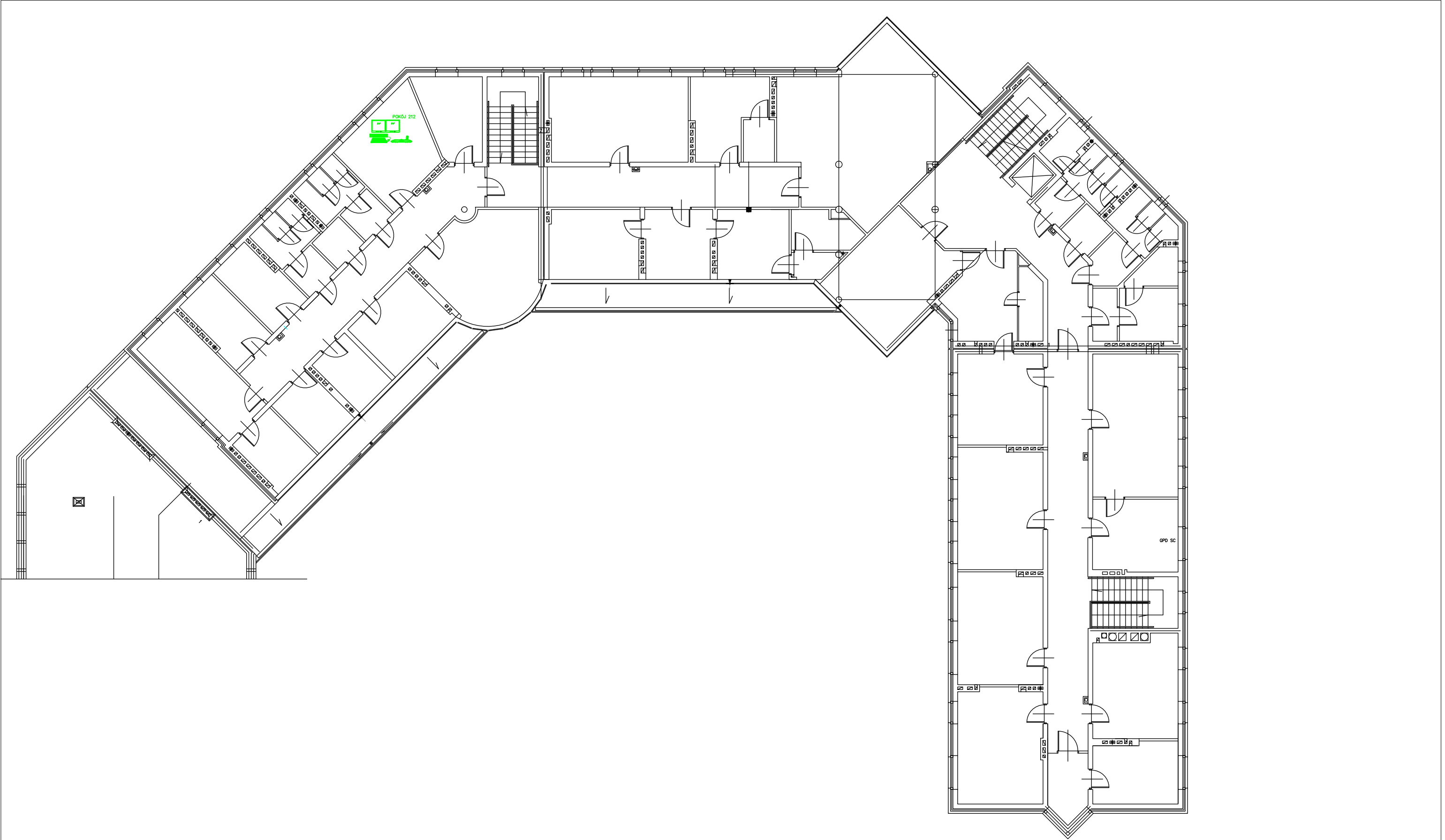


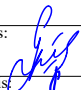
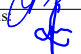
BUDYNEK GŁÓWNY NR1  
RZUT PIWNICY SKALA 1:100

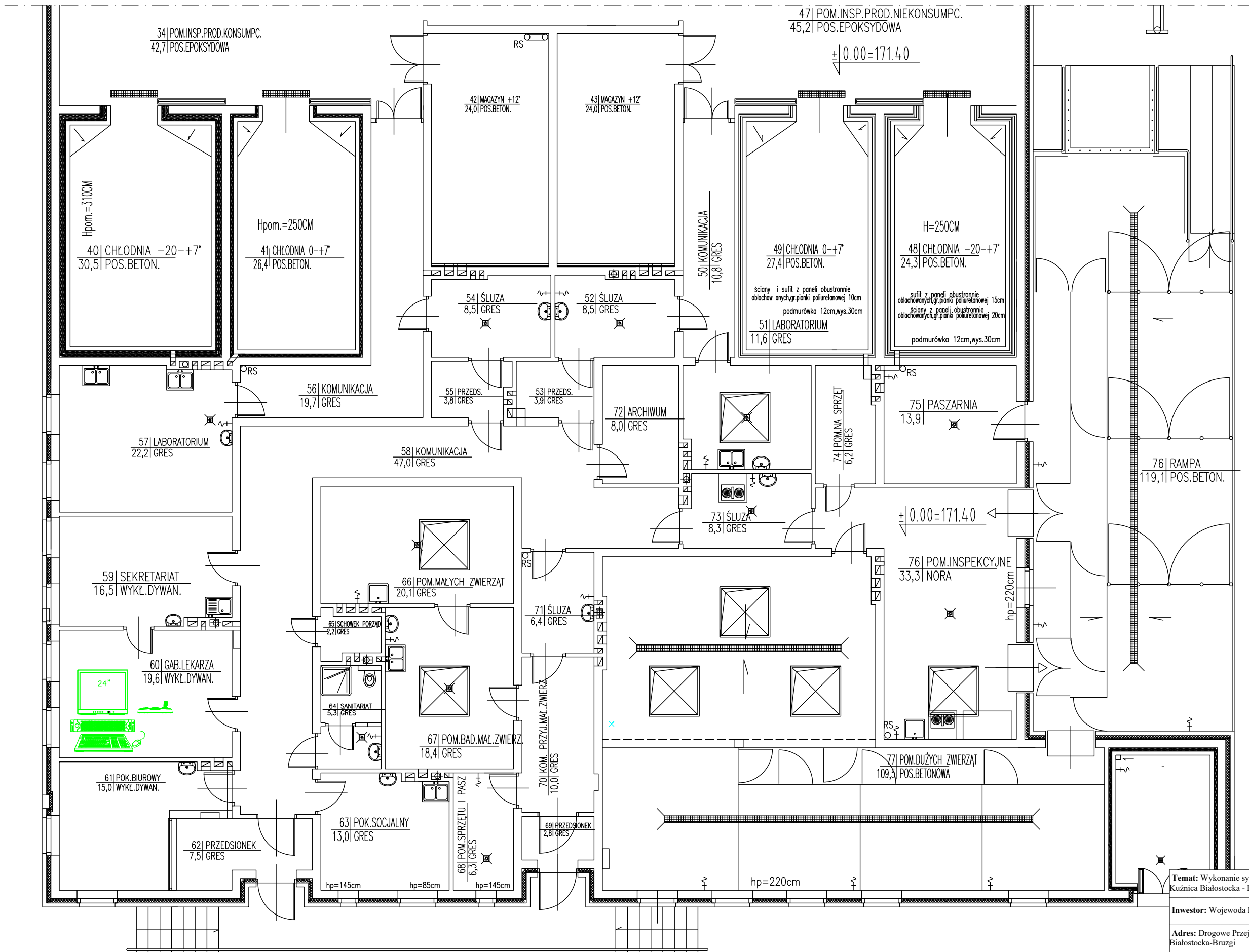
Temat: Wykonanie systemu monitoringu wraz z infrastrukturą światłowodową i elektryczną na dpg Kuźnica Białostocka - Bruzgi		
Inwestor: Wojewoda Podlaski ul. Mickiewicza 3, 15-213 Białystok		
Adres: Drogoe Przejście Graniczne Kuźnica Białostocka-Bruzgi	Skala: nd	Rys. nr 2.1
Nazwa rysunku: Instalacje monitoringu w bud. nr 1 - piwnica		
Projektant w branży elektrycznej i telekomunikacyjnej: mgr inż. Andrzej Grabowski	Nr uprawnień: LUB/0034/PWOE/14 LUB/0061/ZHOT/06	Podpis:
Projektant Asystent projektanta: mgr inż. Paweł Łukawski		Podpis:



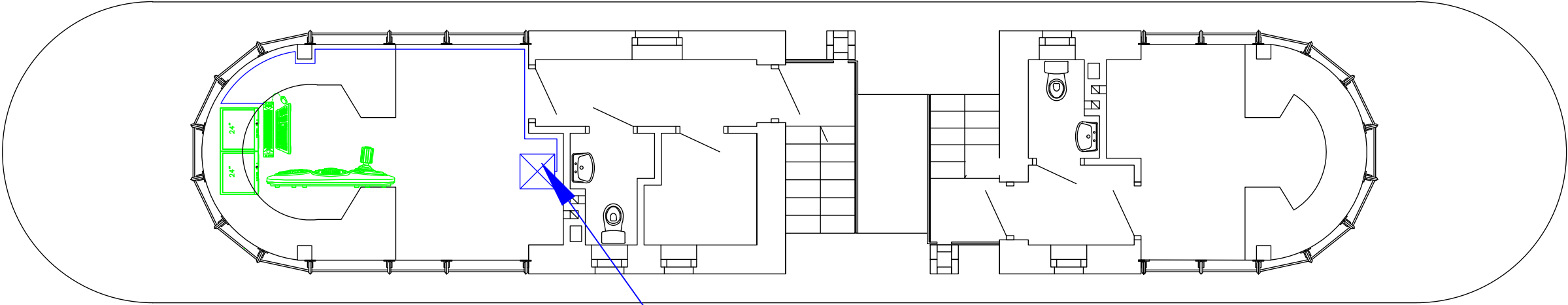
Temat: Wykonanie systemu monitoringu wraz z infrastrukturą światłowodową i elektryczną na dpg Kuźnica Białostocka - Bruzgi		
Inwestor: Wojewoda Podlaski ul. Mickiewicza 3, 15-213 Białystok		
Adres: Drogowe Przejście Graniczne Kuźnica Białostocka-Bruzgi	Skala: nd	Rys. nr 2.2
Nazwa rysunku: Instalacje monitoringu w bud. nr 1 - parter		
Projektant w branży elektrycznej i telekomunikacyjnej: mgr inż. Andrzej Grabowski	Nr uprawnień: LUB/0034/PWOE/14 LUB/0061/ZHOT/06	Podpis:
Projektant Asystent projrktanta: mgr inż. Paweł Łukawski		Podpis:



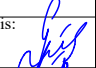

Temat: Wykonanie systemu monitoringu wraz z infrastrukturą światłowodową i elektryczną na dpk Kuźnica Białostocka - Bruzgi		
Inwestor: Wojewoda Podlaski ul. Mickiewicza 3, 15-213 Białystok		
Adres: Drogowe Przejście Graniczne Kuźnica Białostocka-Bruzgi	Skala: nd	Rys. nr 2.3
Nazwa rysunku: Instalacje monitoringu w bud. nr 1 - I piętro		
Projektant w branży elektrycznej i telekomunikacyjnej: mgr inż. Andrzej Grabowski	Nr uprawnień: LUB/0034/PWOE/14 LUB/0061/ZHOT/06	Podpis: 
Projektant Asystent projrkanta: mgr inż. Paweł Łukawski		Podpis: 

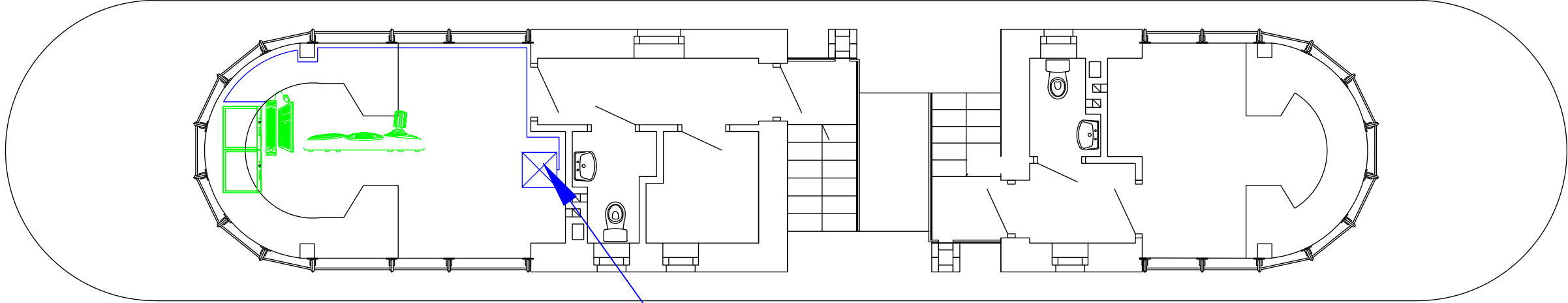


Temat: Wykonanie systemu monitoringu wraz z infrastrukturą światłowodową i elektryczną na dpg Kućnica Białostocka - Bruzgi		
Inwestor: Wojewoda Podlaski ul. Mickiewicza 3, 15-213 Białystok		
Adres: Drogowe Przejście Graniczne Kuźnica Białostocka-Bruzgi	Skala: nd	Rys. nr 3
Nazwa rysunku: Instalacje monitoringu w bud. nr 2		
Projektant w branży elektrycznej i telekomunikacyjnej: mgr inż. Andrzej Grabowski	Nr uprawnień: LUB/0034/PWOE/14 LUB/0061/ZHOT/06	Podpis: 
Projektant Asystent projrkanta: mgr inż. Paweł Łukawski		Podpis: 

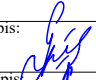



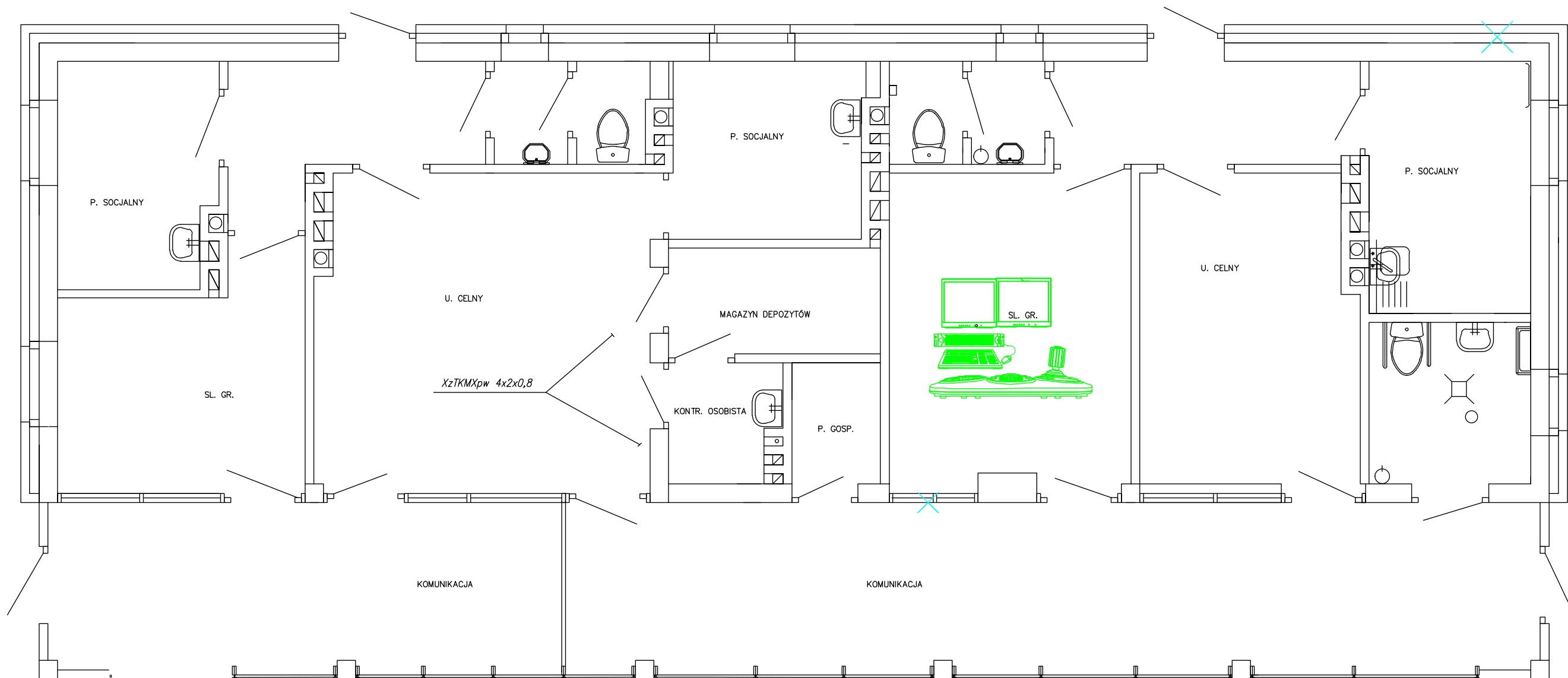
LPD B5/SC

Temat: Wykonanie systemu monitoringu wraz z infrastrukturą światłowodową i elektryczną na dpg Kuźnica Białostocka - Bruzgi		
Inwestor: Wojewoda Podlaski ul. Mickiewicza 3, 15-213 Białystok		
Adres: Drogowe Przejście Graniczne Kuźnica Białostocka-Bruzgi	Skala: nd	Rys. nr 4
Nazwa rysunku: Instalacje monitoringu w bud. nr 5		
Projektant w branży elektrycznej i telekomunikacyjnej: mgr inż. Andrzej Grabowski	Nr uprawnień: LUB/0034/PWOE/14 LUB/0061/ZHOT/06	Podpis: 
Projektant Asystent projektanta: mgr inż. Paweł Łukawski		Podpis: 

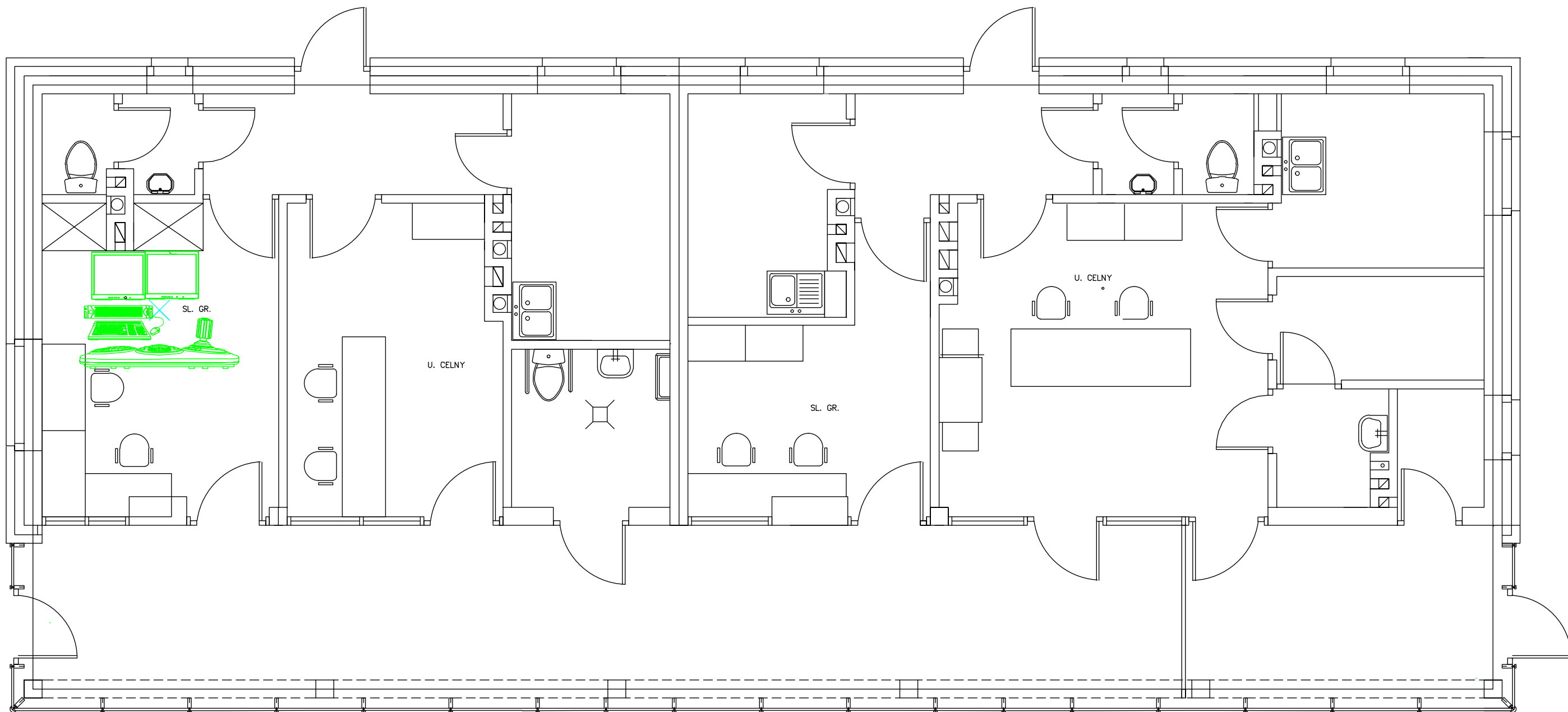


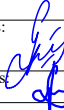
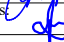
LPD B5A/SC

<b>Temat:</b> Wykonanie systemu monitoringu wraz z infrastrukturą światłowodową i elektryczną na dpg Kuźnica Białostocka - Bruzgi		
<b>Inwestor:</b> Wojewoda Podlaski ul. Mickiewicza 3, 15-213 Białystok		
<b>Adres:</b> Drogowe Przejście Graniczne Kuźnica Białostocka-Bruzgi	Skala: nd	Rys. nr 5
Nazwa rysunku: Instalacje monitoringu w bud. nr 5A		
<b>Projektant w branży elektrycznej i telekomunikacyjnej:</b> mgr inż. Andrzej Grabowski	<b>Nr uprawnień:</b> LUB/0034/PWOE/14 LUB/0061/ZHOT/06	Podpis: 
<b>Projektant Asystent projektanta:</b> mgr inż. Paweł Łukawski		Podpis: 





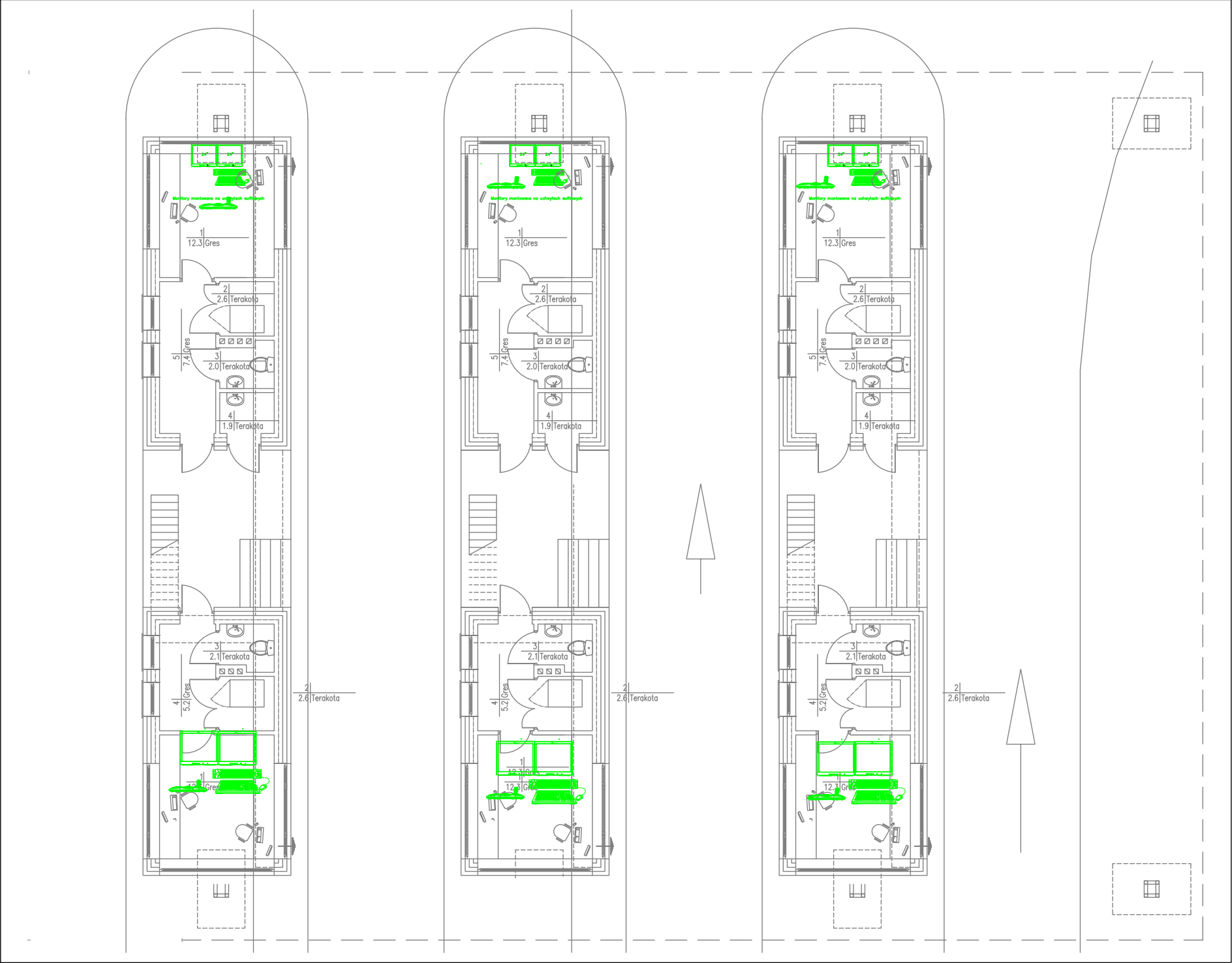
<b>Temat:</b> Wykonanie systemu monitoringu wraz z infrastrukturą światłowodową i elektryczną na dpk Kuźnica Białostocka - Bruzgi		
<b>Inwestor:</b> Wojewoda Podlaski ul. Mickiewicza 3, 15-213 Białystok		
<b>Adres:</b> Drogowe Przejście Graniczne Kuźnica Białostocka-Bruzgi	Skala: nd	Rys. nr 6
<b>Nazwa rysunku:</b> Instalacje monitoringu w bud. nr 8		
<b>Projektant w branży elektrycznej i telekomunikacyjnej:</b> mgr inż. Andrzej Grabowski	<b>Nr uprawnień:</b> LUB/0034/PWOE/14 LUB/0061/ZHOT/06	Podpis:
<b>Projektant Asystent projektanta:</b> mgr inż. Paweł Łukawski		Podpis:



<b>Temat:</b> Wykonanie systemu monitoringu wraz z infrastrukturą światłowodową i elektryczną na dpg Kuźnica Białostocka - Bruzgi		
<b>Inwestor:</b> Wojewoda Podlaski ul. Mickiewicza 3, 15-213 Białystok		
<b>Adres:</b> Drogowe Przejście Graniczne Kuźnica Białostocka-Bruzgi	Skala: nd	Rys. nr 7
<b>Nazwa rysunku:</b> Instalacje monitoringu w bud. nr 8A		
<b>Projektant w branży elektrycznej i telekomunikacyjnej:</b> mgr inż. Andrzej Grabowski	<b>Nr uprawnień:</b> LUB/0034/PWOE/14 LUB/0061/ZHOT/06	Podpis: 
<b>Projektant Asystent projektanta:</b> mgr inż. Paweł Łukawski		Podpis: 

bud. nr 9

<b>Temat:</b> Wykonanie systemu monitoringu wraz z infrastrukturą światłowodową i elektryczną na dpg Kuźnica Białostocka - Bruzi		
<b>Inwestor:</b> Wojewoda Podlaski ul. Mickiewicza 3, 15-213 Białystok		
<b>Adres:</b> Drogowe Przejście Graniczne Kuźnica Białostocka-Bruzi	Skala: nd	Rys. nr 8
<b>Nazwa rysunku:</b> Instalacje monitoringu w bud. 9, 9A i 9A/1		
<b>Projektant w branży elektrycznej i telekomunikacyjnej:</b> mgr inż. Andrzej Grabowski	<b>Nr uprawnień:</b> LUB/0034/PWOE/14 LUB/0061/ZHOT/06	Podpis: 
<b>Projektant Asystent projektanta:</b> mgr inż. Paweł Łukawski		Podpis: 



bud. nr 9B/1

bud. nr 9B

bud. nr 9C

Temat: Wykonanie systemu monitoringu wraz z infrastrukturą światłowodową i elektryczną na dpg Kuźnica Białostocka - Bruzgi		
Inwestor: Wojewoda Podlaski ul. Mickiewicza 3, 15-213 Białystok		
Adres: Drogowe Przejście Graniczne Kuźnica Białostocka-Bruzgi	Skala: nd	Rys. nr 9
Nazwa rysunku: Instalacje monitoringu w bud. 9B, 9B/1 i 9C		
Projektant w branży elektrycznej i telekomunikacyjnej: mgr inż. Andrzej Grabowski	Nr uprawnień: LUB/0034/PWOE/14 LUB/0061/ZHOT/06	Podpis:
Projektant Asystent projrktanta: mgr inż. Paweł Łukawski		Podpis: